

よくあるご質問

Q Myページ登録したのにメールが届きません。また注文後のメールが届きません。



当サイトからのメールが届かないお客様へ
メールが届かない場合は、下記項目についてご確認をお願いいたします。

■メールアドレスのご確認

ご入力されたメールアドレスをご確認ください。誤ったメールアドレスをご入力された場合、当社からのメールをお届けすることができません。

■フリーメールをご使用のお客様

フリーメール(ヤフーメール・ホットメール・Gメール・MSN等)をご使用の場合は、迷惑メールフォルダおよびゴミ箱のフォルダもご確認ください。

■携帯電話のアドレスをご利用のお客様

携帯のメールアドレスのご使用の場合、「@solnet.ne.jp」「@kgem.jp」からのメールを受信できるように受信ドメインの設定をお願いいたします。受信ドメインの設定の仕方は各携帯電話会社の設定をご確認ください。

※銀行振込(バーチャル口座)の口座情報メールは、「sendonly@epsilon.jp」から送信されます。

メールが届かない場合は、こちらのサイトもご確認ください。



https://store.kgem.co.jp/user_data/mailinfo

Q 銀行一括払いで振込人名を学生本人ではなく、親の名前で振り込んでしまいました



ご注文いただきましたお客様お一人お一人に異なった口座番号を割り振っておりますので、正しい口座番号にお振込みくださいましたらお申込者様以外のご名義でも必ず確認が取れるようになっております。

Q 支払方法を変更したいのですが。



ご注文後、お支払い方法を変更することはできません。大変お手数ですが、再度ご注文をお願いいたします。なお、お支払い前のご注文は支払い期限になりますと自動的にキャンセルとなりますので、そのままでかまいません

Q 引越すので届け先住所を変更したいのですが。



Myページのご注文履歴の「詳細を見る」からのみ、お届け先を変更することができます。なお、出荷状況が出荷可能になると、お届け先の変更はできません。※「登録情報編集」から商品のお届け先は変更されませんのでご注意ください。

右記サイトより、購入などに関する詳細な「よくあるご質問」が記載されていますのでそちらをご覧ください。



https://store.kgem.co.jp/user_data/faq

Q 信販会社分割払いの申込みは、学生の名前でもできますか？



満18歳以上であれば学生様のお名前でもお申込みいただけますが、一定のご収入があるご両親様のお名前でお申込みいただく方が審査がスムーズに進む可能性が高くなります。

※2022年4月から成人年齢が18歳に引き下げられましたが、高校在学中は保護者の同意があっても申し込みはできません。親権者様の代理購入が必要となります。

Q 支払期限が過ぎてしまいました。



お支払いの期限が超過いたしますと自動的にご注文はキャンセル扱いとなりますので、再度ご注文をお願いいたします。※銀行振込(バーチャル口座)・コンビニ決済:お支払い期限:注文日から7日以内

Q 領収書の発行はしてもらえますか？



領収書は商品出荷完了後、Myページから発行手続きができます。

2026年春
ご入学の皆様へ

学生生活にマッチした
デバイスがきっと見つかる

東京女子大学

ノートパソコン販売のご案内

推奨教材一覧

※実際のデザインはパンフレットの画像と異なる場合があります。

≡ 安心の延長保証 ≡ 4年付き特別モデル

13.6インチMacBook Air シルバー

13.6
インチ Mac OS M4 16GB SSD 256GB

学校推奨



4年保証付き(保証上限金額:15万円)

特別価格 204,600円(税込)

OS	CPU	メモリ	SSD	WEBカメラ	Bluetooth	質量	サイズ	駆動時間
MacOS	Apple M4	16GB	256GB	○	○	約1.24kg	W:304.1mm D:215mm H:11.3mm	最大15時間 ワイヤレス インターネット閲覧

POINT 軽くてパワフル、毎日をもっと自由に

わずか約1.2kgの軽量ボディなのに、Mシリーズチップ搭載でレポート作成も動画編集もサクサク。講義やカフェ、旅行先でも、持ち歩きやすさと高性能を両立したMacBook Airなら、学びも趣味も思いのまま。あなたの毎日をもっとスマートに、もっと自由に。



≡ 安心の延長保証 ≡ 4年付き特別モデル

11インチiPad Wi-Fiモデル 128GBシルバー

11
インチ iPad OS A16 Bionic SSD 128GB

学校推奨



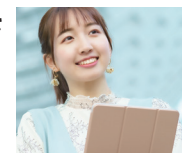
OS	CPU	SSD	Webカメラ	Bluetooth	質量	サイズ	駆動時間
iPadOS	Apple 64bit A16Bionicチップ Neural Engine 6GB RAM	128GB	○	○	477g	W:248.6mm D:179.5mm H:7mm	10時間 (Wi-Fi利用時)

4年保証付き(保証上限金額:6万円)

特別価格 81,400円(税込)

POINT 毎日持ち歩けるコンパクトさ

11インチのちょうどいいサイズで、ノートやポーチと一緒にトートバッグにすっきり収まります。重さも約470gと軽量だから、講義やカフェ、旅行先でも気軽に持ち歩けます。



任意
購入

Apple Pencil (USB-C)

特別価格 11,800円(税込)

免責事項：本プログラムの内容に関して、価格・スペックが変更となる場合がありますので、最新の情報はECサイトにてご確認ください。
※ご入金後は速やかに商品の手配を進めておりますため、原則としてキャンセルはお受けいたしかねます。あらかじめご了承くださいようお願いいたします。

ソルネットオリジナル延長保証サービス

もし、壊れても「**安心**」して利用できる**保証サービス**

安心の延長保証(4年)

延長保証サービス(自然故障+物損+盗難) [都度上限金額回復]



保証上限	自然故障	メーカー保証1年	修理上限100%	
	物損保証	100%	100%	100%
		1年目	2年目	3年目
				4年目

【保証対象外】
●自然の消耗・サビ・カビ・変色・虫食い等の製品の劣化。 ●地震・噴火・津波に起因する故障。 ●戦争・紛争・暴動に起因する損害。 ●改造及び清掃等に起因する故障。 ●故意及び重過失による損害。 ●商品の機能上、支障のない傷やヘコミ等。 ●国外で発生した事故。 ●全損扱い及び代替品が提供され保証が終了した後の事故及び故障。 ●紛失 ●バッテリーに起因する故障

※修理の受付はお電話もしくはメールにて修理窓口(クロネコ保証窓口)へお問い合わせ下さい。故障機は宅急便にてお引取りし修理後はご希望住所へご返却します。

メーカー保証対象外の
落下・破損・盗難にも対応しているから
安心です!

POINT
1

保証上限が回復!

1度の修理で上限金額を超えなければ、毎回保証上限金額が回復します。

POINT
2

物損故障に強い!

弊社の延長保証サービスの特徴は、自然故障だけでなく破損・水濡・火災・落雷等に対して、無償での修理を提供します。盗難も保証(警察での盗難届の受理が必要です。)

89%
の学生様が
購入後の保証サービスを利用しています

Academico Navi



特別販売サイトの利用ガイド

STEP
01

購入案内リーフレットから
学校認証コード入力で販売サイトへ

「購入案内リーフレット」に記載してあるURLもしくはQRコードより、パソコン・スマートフォン・タブレットなどで学校向け特別販売サイト「Academico Navi」の学校認証コード入力画面を表示します。リーフレットに記載の「**学校認証コード**」を入力して販売サイトへ。



STEP
02

希望する商品を選び
カートへ入れる

ご希望の商品の画像もしくは商品名をクリックしてください。

- 学校推奨商品
- 任意購入商品
- 延長保証サービス

など必要なものを選んでカートへ入れてください。



STEP
03

ご注文者様情報を入力し
My ページを作成する

氏名/住所/電話番号/学校名/メールアドレス/パスワードなど必要事項を入力してMyページの仮登録をしてください。ご登録メールアドレスに本登録用URLを記載したメールが送られてきますので、URLをクリックして本登録を完了してください。

※Myページ登録をしないと商品のご購入は不可となります。



STEP
04

お支払い方法を選び
注文を完了する

お支払い方法をお選びいただき、「注文する」ボタンをクリックしてください。登録いただいたメールアドレスに注文メールが送信されます。注文メールに記載されている内容をご確認の上ご入金ください。

【支払方法】

- 銀行振込 ●コンビニ決済 ●分割払い ●クレジット決済

※お支払方法は販売サイトにより異なる場合がございます。

予めご了承ください。

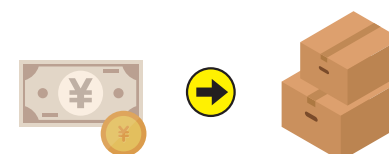


STEP
05

ご入金確認後、
商品手配を開始します

お客様からのご入金の確認が取れ次第、ご購入商品の手配を開始いたします。

※納期について大幅な変更が入る場合はEC販売サイトのNewsにてお知らせいたします。



STEP
06

ご注文商品の
お届けについて

ご注文及びご入金確認後、ご希望お届け先に納入いたします。メーカーの生産状況や交通状況などにより、通常よりもお時間をいただくこともございます。詳細についてはMyページをご確認ください。

※学校一括納品の場合は、学校にてお受け取りください。



申込期間

2026年1月13日(火)～4月30日(木)

※上記申し込み期間にご注文及びご決済をお願いいたします。

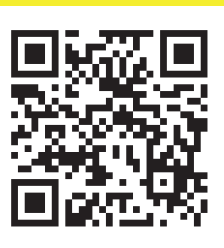
下記URLにアクセスし、学校認証コードをご入力ください。

購入申込サイトURL: <https://store.kgem.co.jp/auth>

学校認証コード取得について

下記URLもしくは、右記QRコードより専用フォームにて名前・メールアドレスを入力して送信していただくと、入力したメールアドレスに「学校認証コード」を送付いたします。

<https://forms.office.com/r/RmRU0gpJEX>



※認証コードをメモに控えておくなど、お忘れにならないようご注意ください。



3月1日(日)より順次発送を開始させていただきます。
ご注文後(ご入金まで)2~3週間で佐川急便にてお届けいたします。

※3月16日までのご注文(ご入金まで)は3月中にお届けいたします。

※納期に関しては販売サイトのNEWS(お知らせ)をご確認ください。

※対応ウェブブラウザ: Microsoft EdgeおよびMozilla Firefox、Safari、Google Chromeの最新バージョン

※スマートフォン: Apple Safari, Android Chromeの最新バージョン

※ご提供いただいた個人情報は当社にて厳重に管理し、当社の業務の範囲内でのみ利用させていただきます。詳細に関しましては、Webの個人情報保護方針をご覧ください。

販売元・製品購入に関するお問合せ先 ※学校・授業などに関するお問い合わせはこちらでは受け付けておりません。



0120-127-115
加賀ソルネット株式会社 EMカンパニー



メールでの
問い合わせは twcu-support@solnet.ne.jp

東日本 〒104-0032 東京都中央区八丁堀3-27-10 八丁堀プラザビル9階
西日本 〒542-0081 大阪府大阪市中央区南船場2-2-6 加賀ビル5F